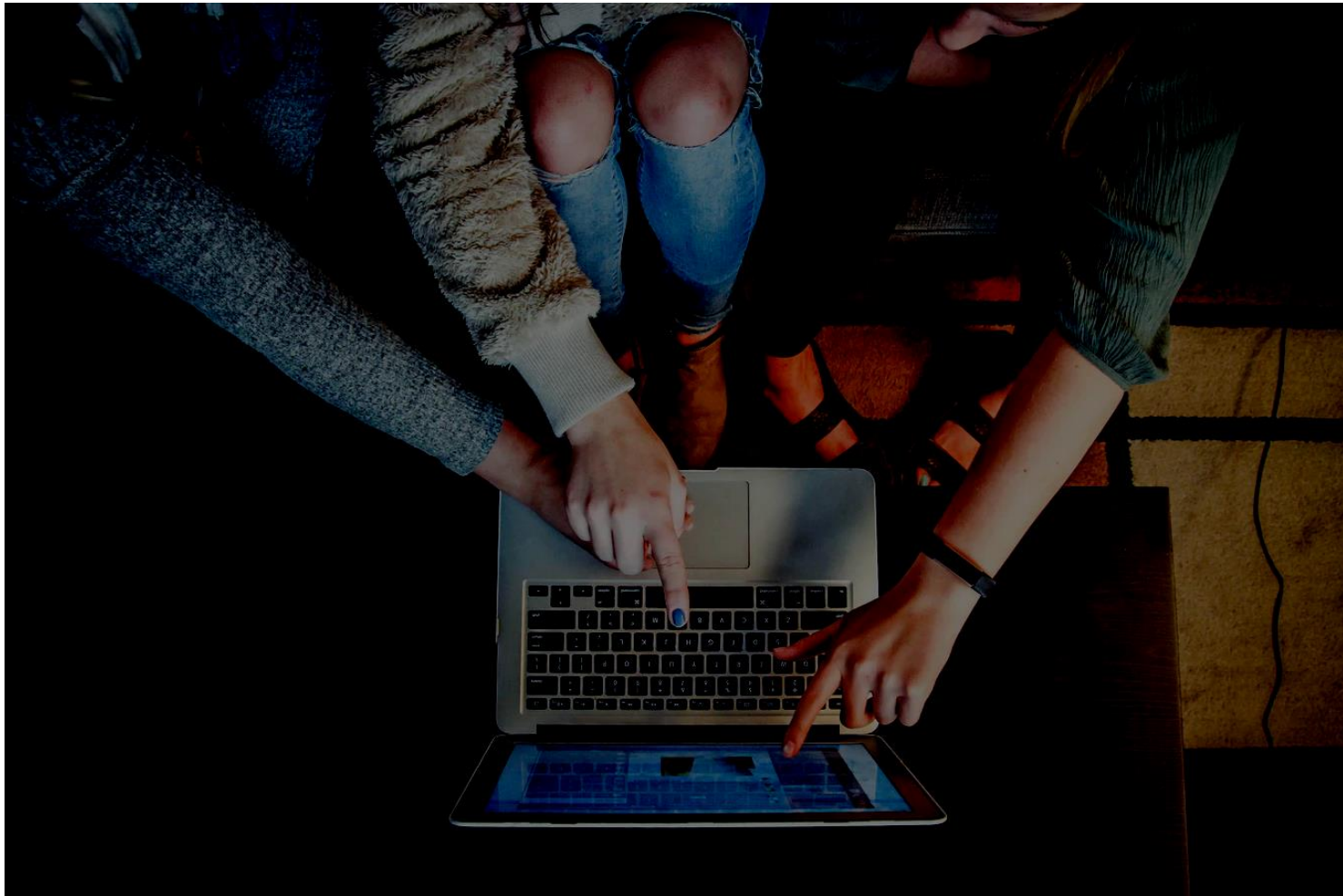


POZYSKIWANIE ŚRODKÓW NA ZAKUP LAPTOPÓW I INNYCH URZĄDZEŃ POTRZEBNYCH W EDUKACJI I REHABILITACJI



Źródła pomocy

.Pomoc w zdobyciu komputera i innych urządzeń potrzebnych do edukacji można uzyskać w:

–PCPR – Powiatowe Centrum Pomocy Rodzinie

–WCPR (SCON) – Warszawskie Centrum Pomocy Rodzinie (Stołeczne Centrum Osób Niepełnosprawnych)

–OPS – Ośrodek Pomocy Społecznej

–na stronach:

.www.pfron.org.pl/ - Państwowy Fundusz Rehabilitacji Osób Niepełnosprawnych

.<https://www.facebook.com/groups/ZdolniZdalni/> - Zbiórka sprzętu do nauki zdalnej

.www.uwolnijzlomka.org – Komputery używane, przystosowane do nauki zdalnej

–tu sprawdzisz, czy Twoja gmina przystąpiła do programu Ministerstwa Cyfryzacji „Zdalna szkoła+”

–<https://cppc.gov.pl/zdalna-szkola-2/2-strona-glowna/1943-lista-jst-ktorych-wnioski-zostaly-pozytywnie-ocenione-2>

.Pomoc z zdobyciu sprzętu do rehabilitacji można uzyskać w:

–PCPR – Powiatowe Centrum Pomocy Rodzinie

–WCPR (SCON) – Warszawskie Centrum Pomocy Rodzinie (Stołeczne Centrum Osób Niepełnosprawnych)

–na stronie: www.pfron.org.pl/ - Państwowy Fundusz Rehabilitacji Osób Niepełnosprawnych

.PZG – Polski Związek Głuchych

Pomoc w załatwieniu komputera i innych urządzeń potrzebnych do edukacji

.PCPR często razem z OPSem znajdują się w danej miejscowości w Urzędzie Miasta lub Gminy.

.WCPR (SCON) - Warszawskie Centrum Pomocy Rodzinie (Stołeczne Centrum Osób Niepełnosprawnych)

.ul. Andersa 5

.00 – 147 Warszawa

.W trosce o bezpieczeństwo od 17 marca 2020 r. aż do odwołania Warszawskie Centrum Pomocy Rodzinie wszystkie sprawy realizuje wyłącznie drogą telefoniczną, e-mailową oraz przez ePUAP. W związku z powyższym uprasza się o niestawianie się osobiście w siedzibach Centrum.

.Pracownicy ośrodka są do dyspozycji w godzinach od 8:00 do 16:00 pod numerami telefonów 22 509 71 04, 22 509 71 47 oraz 661 439 072 oraz e-mailem: scon@wcpr.pl

.W tym miejscu można załatwić dofinansowanie do likwidacji barier w komunikowaniu się tj. zakupu komputera, drukarki, itp.

.Do wniosku o dofinansowanie należy dołączyć:

–orzeczenie o niepełnosprawności

–oświadczenie o dochodach netto obliczonych za kwartał poprzedzający miesiąc, w którym składany jest wniosek i liczbie osób pozostających we wspólnym gospodarstwie domowym

–fakturę pro-forma lub inny dokument potwierdzający koszt planowanego zakupu

.Przepisy nie przewidują możliwości całkowitego sfinansowania zakupu Wnioskodawca musi posiadać środki finansowe na wkład własny.

.Wniosek: <https://wcpr.pl/upload/files/Wnioski%20NF/03%20bariery-w-komunikowaniu.pdf>

Dofinansowanie w ramach programu PFRON „Aktywny samorząd”

.Dofinansowanie można uzyskać także w ramach realizowanego przez WCPR i OPS programu PFRON „Aktywny samorząd”.

.Osoby niepełnosprawne zainteresowane pomocą finansową w ramach Programu "Aktywny Samorząd" mogą składać wnioski ELEKTRONICZNIE lub W FORMIE PAPIEROWEJ.

.Moduł I:

–Nabór - od dnia 1.04.2020 r. do dnia 30.08.2020 r.

–Składanie wniosków elektronicznie za pomocą Systemu Obsługi Wsparcia dostępnego na stronie PFRON <https://portal-sow.pfron.org.pl/opencms/export/sites/pfron-sow/sow/>

–Infolinia Systemu Obsługi Wsparcia 800 889 777 (połączenie bezpłatne). Zapraszamy do korzystania z infolinii w dni robocze, w godzinach 9.00-17.00

.Składanie wniosków w formie papierowej:

–do odwołania wyłącznie za pośrednictwem poczty tradycyjnej na adres:

–Stołeczne Centrum Osób Niepełnosprawnych

–Dział Wspierania Osób Niepełnosprawnych

–ul. Gen. Andersa 5

–00-147 Warszawa

Program „Aktywny samorząd”

Moduł I Zadanie B4

•Moduł I - Zadanie B4 – pomoc w zakupie sprzętu elektronicznego lub jego elementów oraz oprogramowania (adresowana do osób z orzeczeniem o niepełnosprawności do 16 roku życia lub osób ze znacznym albo umiarkowanym stopniem niepełnosprawności, z dysfunkcją narządu słuchu i trudnościami w komunikowaniu się za pomocą mowy).

•Aby wnioskować o dofinansowanie w ramach Modułu I Pilotażowego Programu „Aktywny Samorząd” należy złożyć:

–wniosek: <https://wcpr.pl/upload/files/Wnioski%20NF/AS2020/PDF/M%20I%20%20WNIOSEK.pdf>

–kserokopię ważnego orzeczenia o niepełnosprawności, stopniu niepełnosprawności lub orzeczenia równoważnego.

–oświadczeniem o wyrażeniu zgody na przetwarzanie danych osobowych

–oświadczenie o wysokości miesięcznych dochodów

–OPIS PRZEDMIOTU DOFINANSOWANIA (przewidywany koszt zakupu sprzętu)

–Zaświadczenie lekarskie:

<https://wcpr.pl/upload/files/Wnioski%20NF/AS2020/PDF/ZL%20A3%20A4%20B4%2003-L.pdf>

WCPR (SCON) – Warszawskie Centrum Pomocy Rodzinie

.W WCPR (SCON) w Warszawie, przy ul. Andersa 5 można załatwić także:

- orzeczenie o niepełnosprawności
- karty parkingowe
- dofinansowanie dla osób niepełnosprawnych następujących zadań:
 - uczestnictwo osób niepełnosprawnych i ich opiekunów w turnusie rehabilitacyjnym
 - dofinansowanie do zaopatrzenia w sprzęt rehabilitacyjny, przedmioty ortopedyczne i środki pomocnicze
- Zwrot kosztów usług tłumacza języka migowego lub tłumacza przewodnika dla osoby niepełnosprawnej lub kosztów utrzymania psa asystującego

.Do wniosku o dofinansowanie należy dołączyć:

- kopię orzeczenia o stopniu niepełnosprawności lub orzeczenie równoważne, w przypadku dzieci orzeczenie o niepełnosprawności;
- oświadczenie o dochodach netto obliczonych za kwartał poprzedzający miesiąc, w którym składany jest wniosek i liczbie osób pozostających we wspólnym gospodarstwie domowym
- fakturę pro-forma lub inny dokument potwierdzający koszt planowanego zakupu urządzenia czy przedsięwzięcia.
- Warto podkreślić, że przepisy nie przewidują możliwości całkowitego sfinansowania zakupu urządzenia czy przedsięwzięcia. Wnioskodawca musi posiadać środki finansowe na wkład własny.

Orzeczenie o niepełnosprawności

.Od 27 kwietnia 2020 r. przy wejściu B (od Al. Solidarności) znajduje się pudełko przeznaczone do składania przez wnioskodawców dokumentów. Do pudełka dokumenty można wrzucać po wcześniejszym zabezpieczeniu ich (zszyte, w kopercie) od poniedziałku do piątku w godzinach 8:15-15:45.

.Dokumenty w chwili składania nie są weryfikowane przez pracownika. W sprawie pytań i w celu wyjaśnienia wątpliwości można kontaktować się bezpośrednio z pracownikami telefonicznie (22 50 97 119 lub 22 50 97 129) lub e-mailowo (scon@wcpr.pl)

.Po otrzymaniu orzeczenia o niepełnosprawności można wyrobić legitymację osoby niepełnosprawnej

Karty parkingowe

.W pokoju nr 35 (wejście B od Al. Solidarności) będą przyjmowani wyłącznie wnioskodawcy, którzy otrzymali dofinansowanie i uzgodnili telefonicznie z pracownikiem merytorycznym termin i godzinę wizyty w SCON w celu podpisania umowy.

.Przy wejściu jw. ustawione jest pudełko, do którego osoby zainteresowane mogą składać dokumenty, pisma, bez otrzymania potwierdzenia ich złożenia.

.Preferowany jest kontakt telefoniczny, e-mailowy: PIKON - 661 439 072, pikon@wcpr.pl lub informacja - 22 50 97 104, ewentualnie sekretariat SCON - 22 50 97 147, scon@wcpr.pl

Turnusy rehabilitacyjne, sprzęt rehabilitacyjny oraz przedmioty ortopedyczne

.Dofinansowanie dla osób niepełnosprawnych następujących zadań:

–uczestnictwo osób niepełnosprawnych i ich opiekunów w turnusie rehabilitacyjnym

–dofinansowanie do zaopatrzenia w sprzęt rehabilitacyjny, przedmioty ortopedyczne i środki pomocnicze

.W przypadku ubiegania się o dofinansowanie uczestnictwa w turnusie rehabilitacyjnym, osoba z niepełnosprawnością do wniosku dołącza także:

–wniosek lekarza o skierowanie na turnus rehabilitacyjny sporządzony nie wcześniej niż na 3 miesiące przed datą złożenia wniosku

–oświadczenie dotyczące opiekuna osoby niepełnosprawnej na turnusie, podpisane przez opiekuna (WAŻNE - konieczność pobytu opiekuna musi być zaznaczona na skierowaniu przez lekarza)

–kopię legitymacji szkolnej lub studenckiej lub aktualne zaświadczenie potwierdzające naukę w przypadku osoby niepełnosprawnej w wieku 16 – 24 lata uczącej się i niepracującej.

.Wnioski:

–<https://wcpr.pl/upload/files/Wnioski%20NF/05%20sprzet-rehabilitacyjny.pdf>

–<https://wcpr.pl/upload/files/Wnioski%20NF/06%20przedmioty-ortopedyczne.pdf>

–<https://wcpr.pl/upload/files/Wnioski%20NF/01%20wniosek-turnus.pdf>

Dofinansowanie do likwidacji barier architektonicznych dla osób niepełnosprawnych

.Dofinansowanie dla osób niepełnosprawnych następujących zadań:

–dofinansowanie do likwidacji barier w komunikowaniu się, technicznych i **architektonicznych**

.Wniosek:

–<https://wcpr.pl/upload/files/Wnioski%20NF/02%20bariery-architektoniczne.pdf>

Dofinansowanie do usług tłumacza języka migowego

.Dofinansowanie dla osób niepełnosprawnych następujących zadań:

–dofinansowanie do kosztów usług tłumacza języka migowego lub tłumacza – przewodnika dla osoby niepełnosprawnej lub kosztów utrzymania psa asystującego

.Wniosek:

–<https://wcpr.pl/upload/files/Wnioski%20NF/07%20wniosek-tlumacz-przewodnik-i-pies.pdf>

.Załącznik:

–https://wcpr.pl/upload/files/Wnioski%20NF/zal_-1.pdf

Ośrodki Pomocy Społecznej

.OPS (MOPS, GOPS) – Ośrodek Pomocy Społecznej

–przy urzędach miasta lub gminy

–w dużych miastach każda dzielnica może mieć własny ośrodek

–Warszawa Śródmieście

–ul. Konwiktorska 3/5

–tel. 22 628 07 12

–godziny pracy poniedziałek – piątek 8:00 – 16:00

.Tu załatwisz:

–zasilek celowy jeśli masz niskie dochody (próg dochodowy wynosi obecnie 528 zł na osobę w rodzinie lub 701 zł na osobę samotną)

–pomoc w sytuacji przemocy w rodzinie

–pomoc żywnościową

–pomoc w załatwieniu spraw urzędowych, pism i wniosków

.Tu otrzymasz:

–pomoc psychologa i pedagoga

–poradnictwo socjalnego

–asystenta rodzinnego, który wesprze Ciebie i Twoją rodzinę

PFRON – Państwowy Fundusz Rehabilitacji Osób Niepełnosprawnych

.Adres w Warszawie:

.Aleja Jana Pawła II 13

.telefon: 22 50 55 500

.godziny pracy: 9:00 – 15:00

.Na stronie jest uruchomiona zakładka do obsługi on-line

.Tłumacz języka migowego w godzinach 8:30 – 15:30

.SOW – System Obsługi Wsparcia finansowany przez PFRON

–<https://sow.pfron.org.pl/wnioskodawca/kreator?id=9>

–Możesz zacząć od uzupełnienia danych Wnioskodawcy w zakładce Edycja konta. Wtedy każdy wniosek, który będziesz składał w Systemie SOW, będzie automatycznie uzupełniony Twoimi danymi i nie będziesz musiał ich za każdym razem wpisywać. Oczywiście będziesz mógł edytować dane podczas wypełniania wniosku.

.Poprzez strony PFRON SOW załatwisz:

–Pomoc poszkodowanym

–Sprzęt elektroniczny

–Sprzęt elektroniczny - serwis

–Turnusy rehabilitacyjne

–Sprzęt rehabilitacyjny

–Przedmioty ortopedyczne i środki pomocnicze

–Likwidacja barier architektonicznych

–Likwidacja barier w komunikowaniu się

–Likwidacja barier technicznych

–Usługi tłumacza języka migowego lub tłumacza przewodnika

PZG – Polski Związek Głuchych

PZG – Polski Związek Głuchych

w Warszawie

ul. Białostocka 4

Telefon: 22 619 92 95, 22 619 66 63

godziny pracy:

poniedziałek – wtorek 8:30 – 15:30

środa – czwartek 8:30 – 19:00

piątek 8:30 – 15:30

.Działalność Polskiego Związku Głuchych obejmuje edukację i rehabilitację osób z wadą słuchu oraz działalność usług prawnych.

.Systematycznie prowadzone są kursy i certyfikowane egzaminy dla tłumaczy języka migowego.

.Dla członków klubu organizowane są kursy archiwisty, pracownika biurowego, prawa jazdy i wiele innych.